

スカイマスター SC40A

高さ40mと広い作業半径で超高揚程作業が効率アップ!!

基本性能

■広い作業範囲

最大地上高40m、最大作業半径22m^{*1}を実現しました。3段+3段のブーム構造による広い懐領域により、作業ポイントが高く奥まった場所でも目指すポイントに簡単にアプローチできます。

■高いバスケット積載性能

幅2.1m×奥行1.2mの広いバスケットと余裕の最大積載荷重430kg^{*2}を実現。より多くの機材を搭載しての作業が可能になりました。

■優れたアプローチ性能

左右70°の広いバスケット首振り角度と、ストローク500mmの便利なバスケットスライド機構^{*3}を装備しました。

バスケットの可動範囲が大幅に拡大していますので、より繊細なアプローチが可能となります。また、ブームを動かさずに首振りから差し込みといった作動も可能です。

作業床最大地上高
40.0m
作業床最大積載荷重
430kg^{*2}

装備

■バスケット垂直・水平移動装置

一本のレバー操作によって、バスケットの垂直・水平移動が可能ですので、アプローチが容易に行えます。

■ノンストップ式作業範囲規制装置

「ノンストップ規制モード」に切り替えると、起伏下げ操作時に作業範囲規制に到達時に、バスケットは規制線に沿って自動的に作動しますので、作業範囲規制付近での連続作業を容易に行うことができますし、停止のショックが発生しません。

■自動格納装置

ブームの格納作動を自動的にを行いますので、格納操作の手間を大幅に低減します。

■乗込み姿勢自動展開装置

スイッチ操作1つで、ブーム格納状態から地上乗込み姿勢へ自動運転します。

■音声警報装置

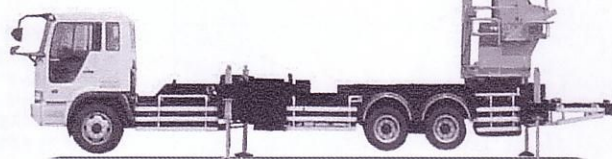
バスケット部及び下部操作部では、バスケットへの過荷重、規制装置の作動状態等を音声によって通知。車両の状況把握を容易に行えます。

主要諸元

●型式・名称・グレード	
型式	SC40A
名称	高所作業車
グレード	A B C D
●バスケット	
最大積載荷重	430kg 360kg
最大地上高	40.0m
最大作業半径	20.5m 21.5m 21.0m 22.0m
バスケット材質	鉄 アルミ
スライド機構	無し 付き 無し
内寸寸法(幅×奥行×高さ)	2.12m×1.20m×1.00m
首振り角度	左右各70°
●ブーム	
型式	上下各3段同時伸縮方式
旋回角度	360°全旋回
●アウトリガー	
張幅	2080mm～5210mm
●安全装置	
油圧系安全装置(曲圧安全弁・ジャッキ伸縮安全装置 ブーム起伏安全装置・ブーム屈折安全装置・ブーム伸縮安全装置・バスケット平衡安全装置・停止スイッチ 作業範囲規制装置・干渉防止装置・車体&バスケット 傾斜警報・風速警報・過積載警報・レバーガード・安全 帯用ロープ掛け・非常用ポンプ・ジャッキブームインタック ク装置	
●特別仕様	
大型ジャッキベース・大型燃料タンク(90L)・油温警告灯 下部作業灯・盤木収納部・バスケット地上高表示装置 発電機置台・バックモニター	
●車両諸元	
架装シャシー	23.5トクラス

SC40Aは道路交通法「特殊な車両」の中の「新規格車」に該当しますので、高速自動車国道及び、指定道路(道路管理者が道路構造の保全、交通の危険防止支障がないと認めて指定した道路*)を自由に走行できます。

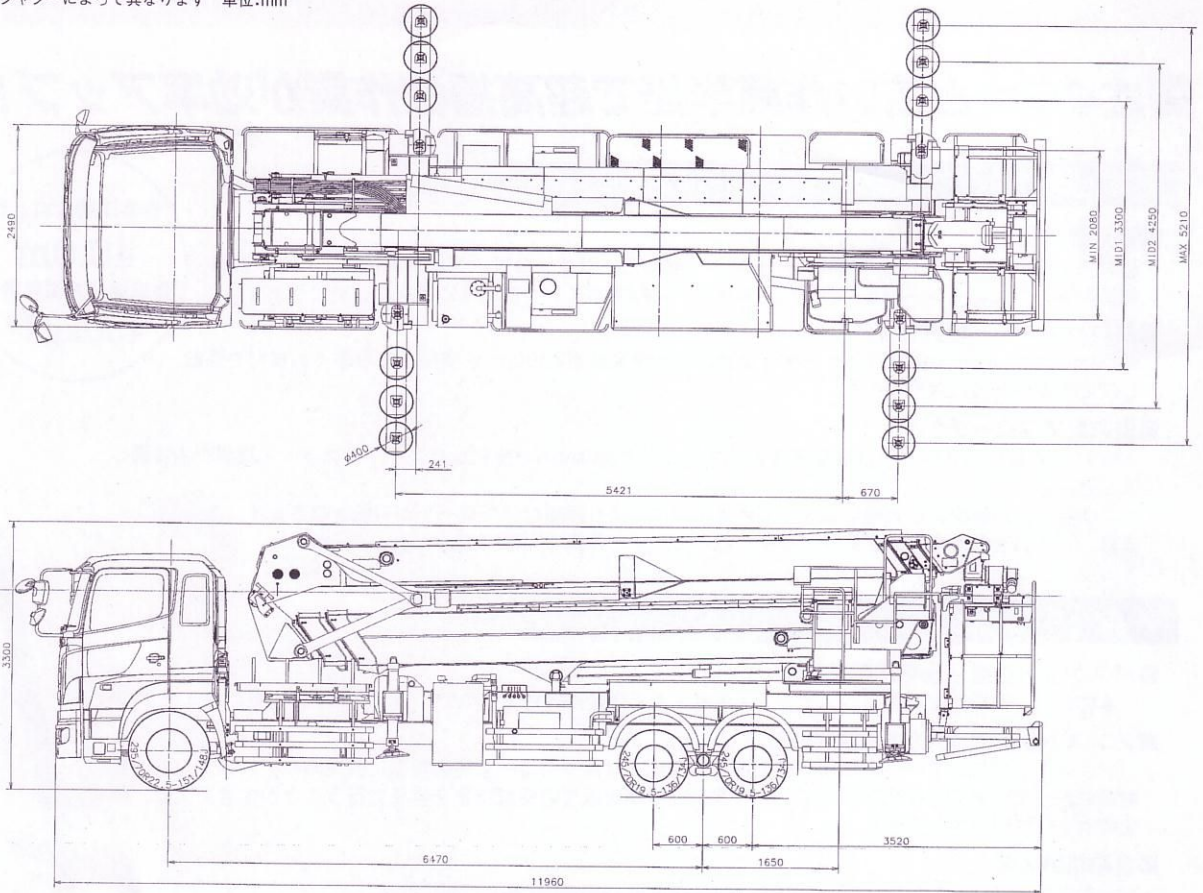
*国道では、一部の区間を除いてほぼ自由に走行できます。



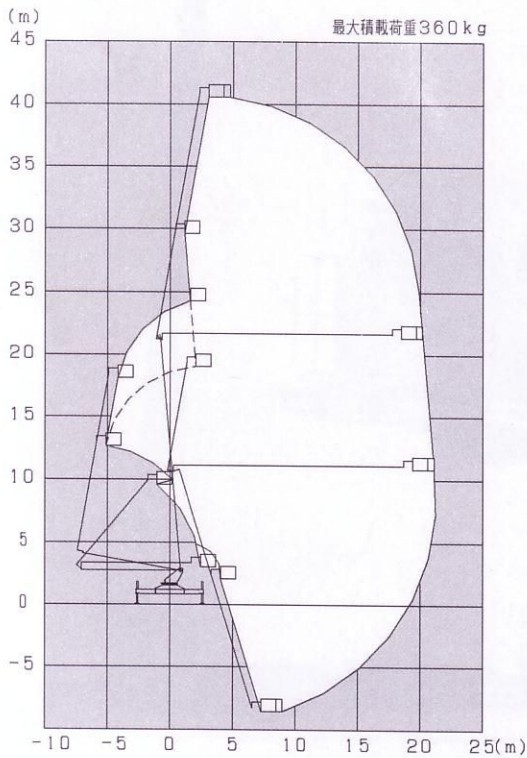
*1...Dグレード *2...Aグレード *3...Cグレード

車両寸法図

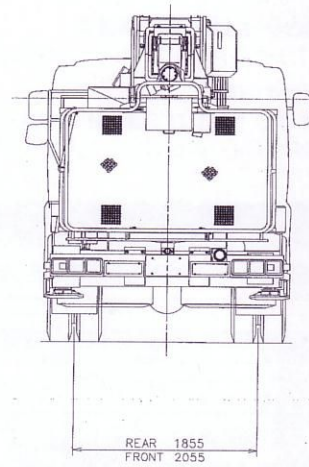
寸法は架装するシャシーによって異なります 単位:mm



作業範囲図



アウトリガ張出幅 最大



- 注1. 作業範囲はブームのたわみは考慮されていません。
- 注2. アウトリガ最大張出時の作業範囲は全周同一です。
- 注3. 本機はシャーシキャビンやアウトリガ等とブーム及びバスケットとの干渉を避ける為、ブーム旋回位置により最小起伏角度が異なります。
- 注4. アウトリガ張幅最大 5160~5210mm