

# カトウSR-250VR ラフター

(最大吊上能力 25 t)

## ■定格総荷重表

● 9.5m~30.5mブーム

作業半径 (m)	アウトリガ最大張出 (全周)				アウトリガ中間張出 (側方)			
	9.5mブーム	16.5mブーム	23.5mブーム	30.5mブーム	9.5mブーム	16.5mブーム	23.5mブーム	30.5mブーム
2.5	25.00	18.00			25.00	18.00		
3.0	25.00	18.00	12.50		25.00	18.00	12.50	
3.5	25.00	18.00	12.50		25.00	18.00	12.50	
4.0	23.00	18.00	12.50	7.00	23.00	18.00	12.50	7.00
4.5	21.20	18.00	12.50	7.00	21.20	18.00	12.50	7.00
5.0	19.40	16.70	12.50	7.00	19.40	16.70	12.50	7.00
5.5	17.80	15.60	11.85	7.00	17.80	15.60	11.85	7.00
6.0	16.30	14.60	11.20	7.00	16.30	14.60	11.20	7.00
6.5	15.10	13.80	10.60	7.00	15.10	13.80	10.60	7.00
7.0		13.00	10.10	7.00		12.00	10.10	7.00
7.5		12.20	9.60	7.00		10.60	9.60	7.00
8.0		11.40	9.10	7.00		9.50	9.10	7.00
9.0		9.20	8.20	6.40		7.60	8.20	6.40
10.0		7.50	7.40	5.90		6.20	6.80	5.90
11.0		6.20	6.60	5.35		5.10	5.80	5.35
12.0		5.20	5.90	4.90		4.30	4.95	4.90
13.0		4.40	5.05	4.50		3.60	4.25	4.50
13.5		4.10	4.70	4.30		3.35	3.95	4.30
14.0			4.40	4.15			3.65	4.00
15.0			3.85	3.85			3.20	3.50
15.5			3.60	3.70			3.00	3.30
16.0			3.35	3.55			2.80	3.10
17.0			2.95	3.20			2.45	2.75
18.0			2.60	2.85			2.15	2.45
19.0			2.25	2.55			1.85	2.15
20.0			1.95	2.30			1.55	1.90
20.5			1.85	2.15			1.45	1.75
21.0				2.05				1.65
22.0				1.80				1.40
24.0				1.40				1.05
26.0				1.15				0.75
27.5				0.95				0.55
危険角度	—	—	—	—	—	—	—	—
標準フック	25tフック				25tフック			
フック質量	230kg				230kg			
巻掛本数	7	6	4	4	7	6	4	4

● 30.5mブーム + 7.9mパワージブ

ブーム角度 (°)	アウトリガ最大張出 (全周)					
	オフセット5° 作業半径 (m)	荷重 (ton)	オフセット25° 作業半径 (m)	荷重 (ton)	オフセット45° 作業半径 (m)	荷重 (ton)
83.0	4.7	3.00	7.4	2.10	9.4	1.60
75.0	10.5	3.00	12.7	2.10	14.2	1.60
73.0	11.8	3.00	14.0	2.10	15.4	1.60
72.0	12.6	3.00	14.6	2.10	16.0	1.60
70.0	13.8	2.78	15.9	2.10	17.0	1.57
65.0	16.9	2.31	18.8	1.82	20.0	1.50
60.0	19.8	1.96	21.5	1.60	22.3	1.37
57.5	21.0	1.83	22.8	1.49	23.5	1.31
55.0	22.4	1.58	24.0	1.40	24.7	1.25
50.0	24.7	1.12	26.2	1.02	26.5	1.03
46.0	26.5	0.82	27.8	0.75	28.0	0.77
45.0	27.0	0.74	28.1	0.70		
40.0	29.0	0.46	29.8	0.45		
危険角度	38°		38°		44°	
標準フック	4tフック					
フック質量	60kg					
巻掛本数	1本					

● 30.5mブーム + 13.0mパワージブ

ブーム角度 (°)	アウトリガ最大張出 (全周)					
	オフセット5° 作業半径 (m)	荷重 (ton)	オフセット25° 作業半径 (m)	荷重 (ton)	オフセット45° 作業半径 (m)	荷重 (ton)
83.0	6.3	2.00	10.6	1.25	13.6	0.85
77.0	11.1	2.00	15.0	1.25	17.6	0.85
76.0	12.0	2.00	15.8	1.21	18.3	0.85
74.5	13.1	1.91	16.7	1.17	19.0	0.85
70.0	16.5	1.65	19.7	1.06	21.8	0.82
65.0	20.0	1.41	23.0	0.97	24.6	0.79
60.0	23.2	1.21	25.9	0.91	27.2	0.77
55.0	26.1	1.07	28.7	0.85	29.6	0.75
53.5	27.0	1.04	29.4	0.84	30.2	0.74
51.5	28.1	0.95	30.4	0.82	31.0	0.74
46.0	30.8	0.60	32.7	0.56	33.0	0.59
43.0	32.2	0.45	33.8	0.43		
危険角度	41°		41°		44°	
標準フック	4tフック					
フック質量	60kg					
巻掛本数	1本					

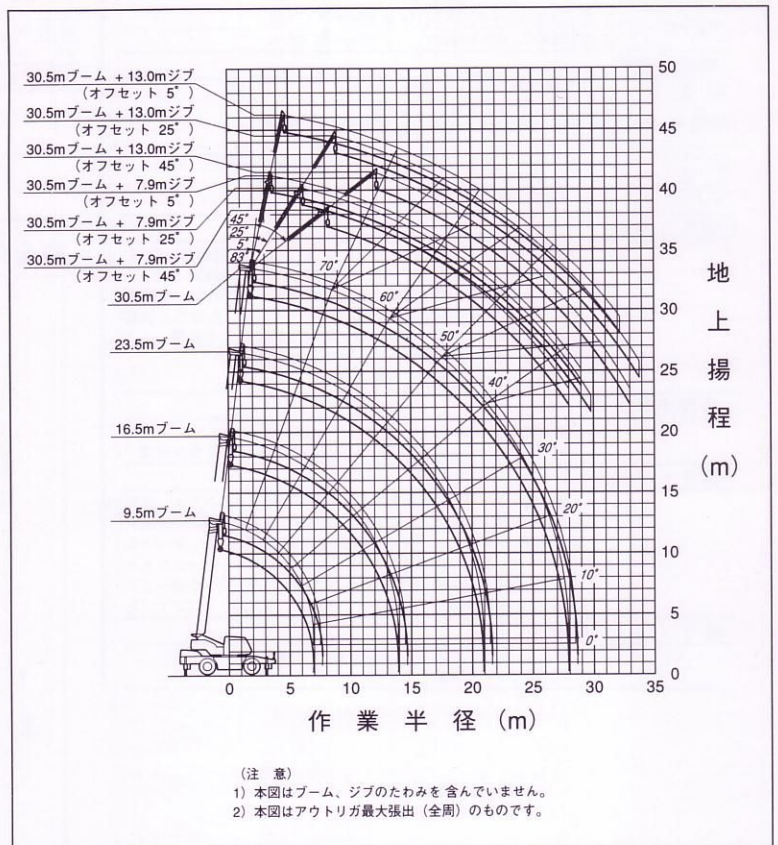
541-74602000

## ■アウトリガ不使用時

作業半径 (m)	走行つり (2km/h未満)					
	9.5mブーム		16.5mブーム		23.5mブーム	
	前方	全周	前方	全周	前方	全周
3.0	10.00	6.10	6.60	5.10		
3.5	8.95	5.10	6.60	4.90	5.50	3.20
4.0	8.00	4.30	6.60	4.10	5.50	3.20
4.5	7.10	3.65	6.60	3.45	5.50	3.20
5.0	6.40	3.15	6.00	2.95	5.50	3.20
5.5	5.75	2.70	5.40	2.50	5.15	3.00
6.0	5.20	2.30	5.00	2.10	4.80	2.60
6.5	4.70	2.00	4.45	1.80	4.45	2.25
7.0			3.90	1.50	4.15	1.95
8.0			3.00	0.90	3.45	1.45
9.0			2.40	0.45	2.80	1.05
10.0			1.80		2.30	0.70
11.0			1.30		1.90	
12.0			1.00		1.55	
13.0			0.75		1.25	
14.0					1.00	
15.0					0.75	
16.0					0.55	
危険角度	—	—	—	45°	30°	57°
標準フック	25tフック					
フック質量	230kg					
巻掛本数	7	7	6	6	4	4

(単位ton)

## ■作業半径揚程図



# カトウ SR-250VR ラフター

(最大吊上能力 25 t)

## 【主要諸元】

### ■ クレーン部

名称	25ton吊りラフテークレーン
型式	カトウKR-25H-Vs

#### ● クレーン性能

最大定格総荷重	9.5mブーム	25,000kg×3.5m (7本掛)
	16.5mブーム	18,000kg×4.5m (6本掛)
	23.5mブーム	12,500kg×5.0m (4本掛)
	30.5mブーム	7,000kg×8.0m (4本掛)
	7.9mジブ	3,000kg×72° (1本掛)
	13.0mジブ	2,000kg×76° (1本掛)
	ルースターシーブ	4,000kg (1本掛)

ブーム長さ	9.5m ~ 30.5m
ジブ長さ	7.9m ~ 13.0m

最大地上揚程	31.2m (ブーム) 44.8m (ジブ)
--------	---------------------------

巻上ロープ速度	主巻	118m / min (4層目)
	補巻	107m / min (3層目)

フック速度	主	(ロープ掛数7) 16.8m / min (4層目)
	補	(ロープ掛数1) 107.0m / min (3層目)

ブーム起伏範囲	0° ~ 83°
ブーム上げ時間	0° ~ 83° / 40sec
ブーム伸長時間	9.5m ~ 30.5m / 93sec
旋回速度	3.0min <sup>-1</sup>
旋回後端半径	3,150mm

#### ● 上部旋回体の装置及び構造

ブーム形式	箱型4段油圧伸縮式 (3・4段同時)
ジブ形式	2段式(2段目引出)、油圧無段階傾斜式(オフセット5° ~ 45°)
ブーム伸縮装置	油圧シリンダー (2本) 及びワイヤロープ併用
ブーム起伏装置	油圧シリンダー直挿式、圧力補償付流量調整弁付

巻上装置	シングルウィンチ2基、油圧モータ駆動・平歯車減速式
	自動ブレーキ付 (足踏ブレーキ付、自由降下装置付)
	圧力補償付流量調整弁付

旋回装置	油圧モータ駆動・遊星歯車減速機付(ネガティブブレーキ内蔵)フリー・ロック切換式
------	---

旋回サークル	ボールベアリング式
--------	-----------

アウトリガ装置	形式	全油圧H型 (フロート、バーチカルシリンダー一体型)
	張出幅	6,600mm (最大張出)
		6,000mm (中間張出)
		5,000mm (中間張出)
		3,800mm (中間張出)
2,310mm (最縮小張出)		

ワイヤロープ	主巻	SeS(48)+6×WS(31) φ16mm×175m
	補巻	IWRC 6×WS(31) φ16mm×95m

#### ● 油圧装置

油圧ポンプ	2連可変プランジャ型、ギヤポンプ型
-------	-------------------

油圧モータ	巻上用	アキシャルプランジャ型
	旋回用	アキシャルプランジャ型

コントロールバルブ	マルチプル自動復元式 (圧力補償付流量調整弁付)
-----------	--------------------------

シリンダー	ダブルアクティング式
-------	------------

オイルリザーバ容量	500L
-----------	------

#### ● 安全装置

ACS(過負荷防止装置・音声警報装置付)、旋回自動停止装置
作業範囲制限装置、アウトリガ張出幅自動検出装置
ブーム自然降下防止装置、過巻防止装置、ドラムロック装置
ドラムホールド安全装置、自動ブレーキ装置、乱巻防止装置
油圧安全弁、アウトリガロック装置、旋回ロック装置
旋回警告灯、作動油オーバーヒート警報装置
作動油フィルタ目づまり警報装置

#### ● 標準装置

除湿機能付エアコン、オイルクーラ
作業灯(ブーム、テーブル、キャブ)、ドラム回転指示装置

#### ● キャブ装備

液封式キャブマウント、チルト/テレスコピックハンドル、フルアジャスタブル・サスペンションシート(ヘッドレスト、アームレスト付)、パワーウィンドウ(閉め忘れ防止スイッチ付)、ホット&クールボックス、間欠付フロント&ルーフワイパー(ウォッシャー付)、ランチテーブル、時計付AM/FMカセットデッキ、シガーライター、コインホルダー、ステップランプ、消火器、フロアマット
---

#### ● オプション装置

ウィンチ確認カメラ、テレビ放送受信装置
ACS外部表示装置、拡声器、ドアバイザ

### ■ キャリア部

#### ● 走行性能

最高速度	49km/h
登坂能力	0.60 (tan θ)
最小回転半径	8.2m (2輪操向)
	4.9m (4輪操向)

#### ● 寸法・重量

全長	11,210mm	
全幅	2,620mm	
全高	3,450mm	
軸距	3,650mm	
輪距	前輪	2,170mm
	後輪	2,170mm
乗車定員	1人	
車両総重量	前輪重	13,120kg
	後輪重	13,375kg

#### ● エンジン

エンジン型式	三菱6D16-TLE2B (インタークーラターボ付)
エンジン種類	6気筒水冷4サイクル 直接噴射式ディーゼルエンジン
総排気量	7.545L
最大出力	165kW / 2,700min <sup>-1</sup>
最大トルク	700N・m / 1,300min <sup>-1</sup>

#### ● 下部走行体の装置及び構造

走行駆動形式	フルタイム4輪駆動 (4×4)
トルクコンバータ形式	3要素 1段(自動ロックアップクラッチ付)
変速機形式	全自動及び手動変速式(トランスファーデファレンシャル付)
変速段数	前進6段 後退2段
車軸型式	全浮動式(前軸、後輪共)

懸架装置	前輪	リーフスプリング式アキュムレータ付(油圧ロックシリンダー付)
	後輪	リーフスプリング式アキュムレータ付(油圧ロックシリンダー付)

ブレーキ装置	主	2系統空気油圧複合式 4輪ディスクブレーキ
	駐車	空気式・推進軸制動内括式

ステアリング装置	補助	排気ブレーキ(電子制御によるトルコンロックアップ同時制御方式) 作業用補助制動装置
	形式	全油圧式パワーステアリング

モード	形式	逆ステアリング補正機構付
	モード	前2輪、カウンタ、クラブ、後2輪、前後輪独立 (5モード) (リヤステ自動ロック機構付)

タイヤサイズ	前輪	385 / 95 R25 170E ROAD
	後輪	385 / 95 R25 170E ROAD

燃料タンク容量	300L
バッテリー	(12V-120AH)×2

#### ● 安全装置

緊急用かじ取装置、後輪ステアリングロック装置
ミスシフト防止装置、ブレーキ液漏警報装置
サスペンションロック装置、作業用補助制動装置
オーバーラン警報装置、電動格納サイドミラー
ブーム右側ミラー(ヒータ付)、ラジエタ液面警報装置
エアフィルタ目づまり警報装置

### ■ 全体図

