

高所作業車

直伸ブーム

機種	レンタル	オペ(4h)	オペ(8h)	超過(1h)
9.9m	18,000	20,000	32,000	4,000
12m	20,000	22,000	36,000	5,000
16m	28,000	30,000	46,000	6,000
27m	38,000	36,000	54,000	7,000

*回送費別途

屈折ブーム

機種	レンタル	オペ(4h)	オペ(8h)	超過(1h)
16m	28,000	30,000	46,000	6,000
24m	38,000	36,000	54,000	7,000
26m	40,000	40,000	60,000	7,500
40m	—	160,000	240,000	30,000

*回送費別途

スーパーデッキ

機種	レンタル	オペ(4h)	オペ(8h)	超過(1h)
12m	30,000	30,000	46,000	6,000
16m	40,000	40,000	54,000	7,000
20m	50,000	50,000	62,000	8,000

*回送費別途

橋梁点検車

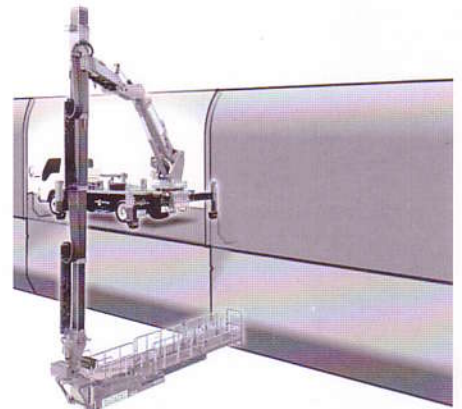
機種	レンタル	オペ(4h)	オペ(8h)	超過(1h)
SF77A	—	80,000	120,000	15,000

*回送費別途

トンネル点検車

機種	レンタル	オペ(4h)	オペ(8h)	超過(1h)
TV06A	20,000	20,000	40,000	5,000

*回送費別途



レンタル機材車両貸出規定

- ① 機材車両は全て弊社工場渡しとし、現場への納入返納に要する運賃費用は、借主様にてご負担頂きます。
- ② 料金計算期間は天候の晴・雨に拘わらず、弊社工場出庫日より返納日までとし、貸出単位は1日(24時間)と致します。
- ③ 機材車両の点検整備は弊社にて行っていますが、尚借主様側に於いても使用前には必ず法的な点検を実施して下さい。
- ④ 機材車両の使用は必ず有資格者にて行って頂くと共に事故のないように、各現場での工事規定・労働安全衛生法に基づく安全対策を厳守して下さい。
- ⑤ 燃料及び通常の油脂の補充は借主様にてご負担して頂き補充願います。
- ⑥ 機材車両の第三者への転貸又は諸権利の設定等は固くお断り致します。
- ⑦ 正規の設定、又正規の取扱をせずして発生した機材車車両の損傷・破損、現場での紛失その他の事故による損害は貸主の指示により借主様にて弁償して頂きます。
 - 修理を必要とする場合、別途修理費を申し受けます。
 - 紛失・修理及び貸出不能品については時価を申し受けます。
- ⑧ 機材車両の破損・故障等で生じる借主様の損失(休業補償・商業損失・人件費・材料費損失等)は原則として借主様にてご負担頂きます。
(事前の動作確認・日々の始業前点検を必ず毎日実施して下さい)
- ⑨ 機材車両は原則出荷時の商品状態での返納となりますので、著しく貸出不能品につきましては保証負担が発生致しますのでご丁寧な取扱を推奨致します。
- ⑩ 積載部品は必ず付けて返納願います。紛失の場合、実費ご請求となります。

9.9m

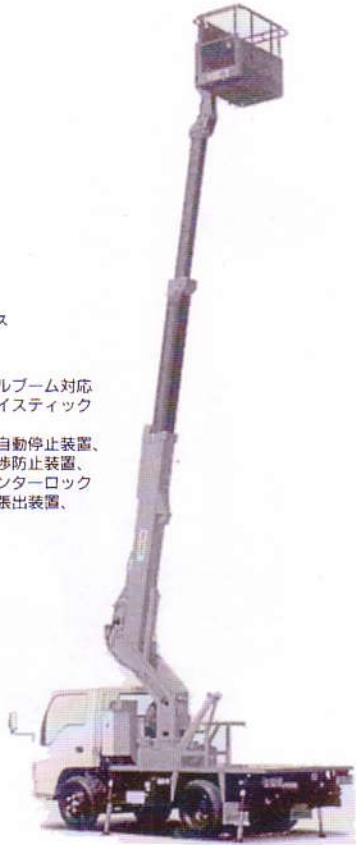
SK-099

特別教育修了で操作できる最大地上高9.9m作業車。コンパクトボディの機動力で、市街地や狭い現場で入り込み、フルブーム対応の実力で幅広い作業に対応。

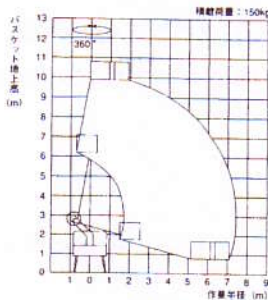
最大地上高：9.9m
最大作業半径：7.4m
バスケット積載：150kg
架装シャーシ：2.0トンクラス

主な製品特長

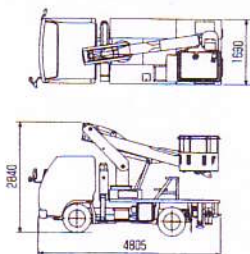
- 作業効率を高めるフルブーム対応
- 操作性に優れたジョイスティック型レバー
- ブーム旋回格納位置自動停止装置、キャビン・ブーム干渉防止装置、ジャッキ・ブームインターロック装置、ジャッキ自動張出装置、100V電源取出口



●作業範囲図



●車両寸法図



12m

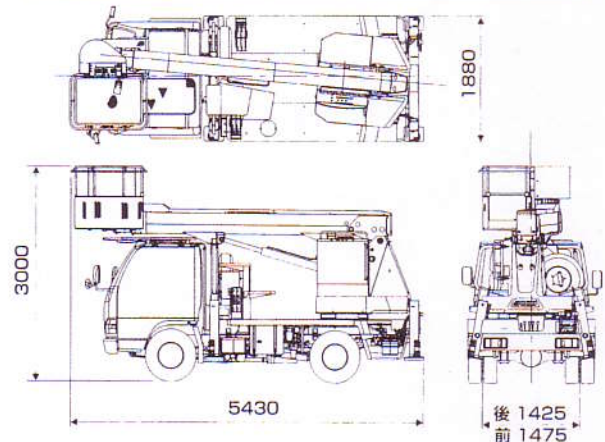
SS-12A

アウトリガーの横張り出しなしでフルブーム作業を実現した12mクラスの都市型高所作業車です。ジャッキの操作だけで車両のセッティングがスピーディーに行えるとともに、車両設置幅が小さくすむので、特に都市部での作業に威力を発揮。さらに、ブーム動作の滑らかさやメンテナンス性への配慮も加えるなど、使いやすさを追求しました。

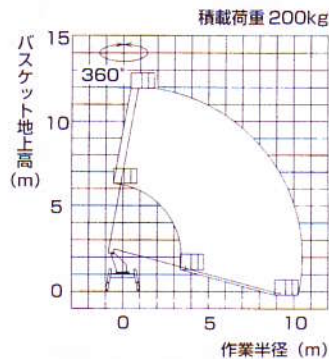
作業床最大地上高
11.9m
作業床最大積載荷重
200kg



車両寸法図



作業範囲図



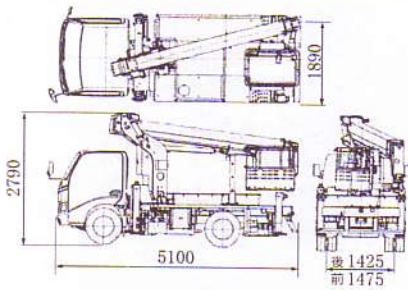
注1. 作業範囲はブームのたわみは考慮されていません。

12m

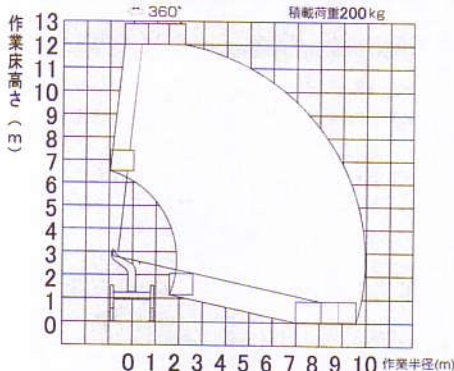
SB-12A



車両寸法図 ※寸法は架装シャシーにより異なります。



作業範囲図



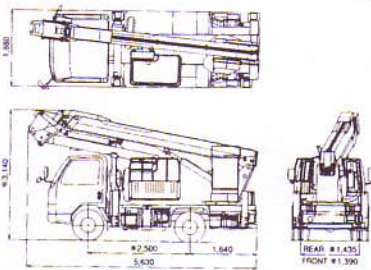
- 注1. 作業範囲はジャッキを水平型土上に設置したものです。
- 注2. 作業範囲は全周同一です。
- 注3. 作業範囲図はブームのたわみは考慮されておりません。

16m

AT-157CG

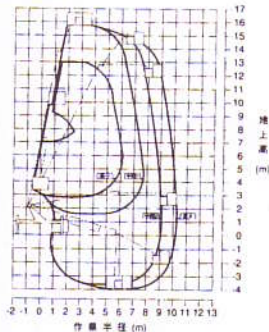


外観図



※は架装シャシーによって異なります。

作業範囲図



注: 1. 作業範囲は水平型土上におけるものでブームのたわみは含んでいません。

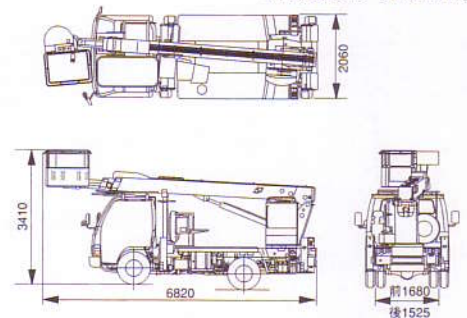
16m

SJ-16A

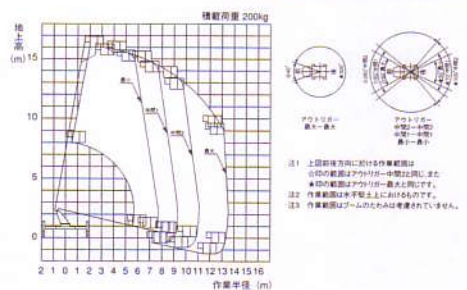


車両寸法図

※寸法は架装シャシーにより異なります。



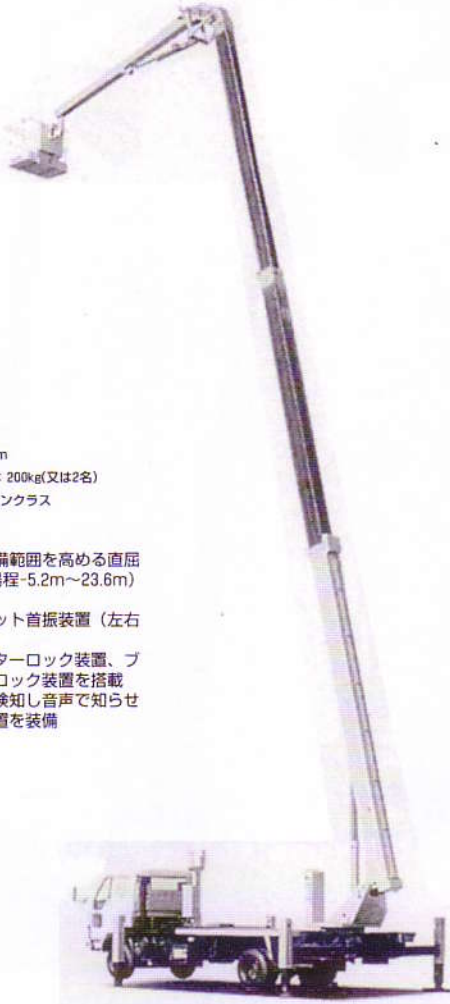
作業範囲図



24m

SJ-240

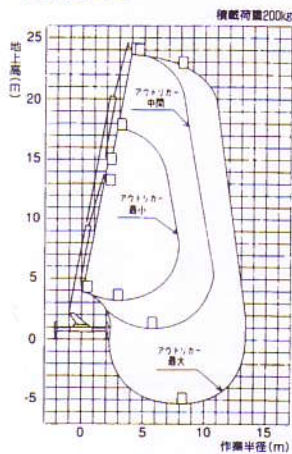
揚程-5.2mから23.6m
までの広い作業範囲を
サポート。障害物越し
の作業、橋梁下や高架
橋のメンテナンス等に
威力を発揮。



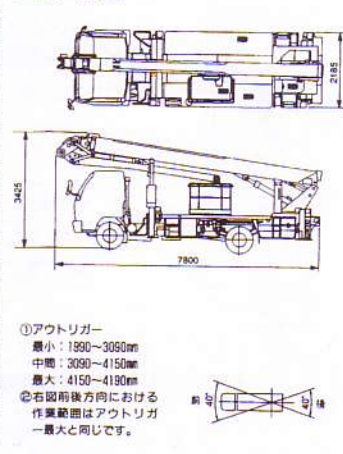
最大地上高：23.6m
最大作業半径：13.4m
バスケット積載荷重：200kg(又は2名)
架装シャーシ：4.5トクラス

- 主な製品特長
- 高所作業の守備範囲を高める直屈伸式ブーム(揚程-5.2m~23.6m)を採用
 - 広角度バスケット首振装置(左右各90度)
 - ジャッキインターロック装置、ブームインターロック装置を搭載
 - 車両の状態を検知し音声で知らせる音声警報装置を装備

●作業範囲図

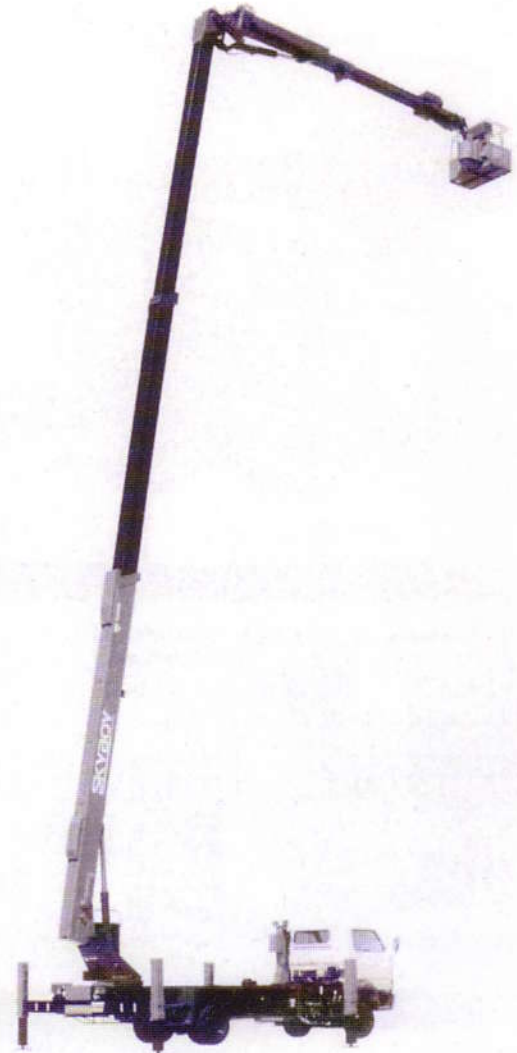


●車両寸法図

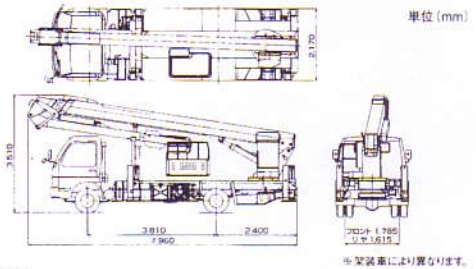


26m

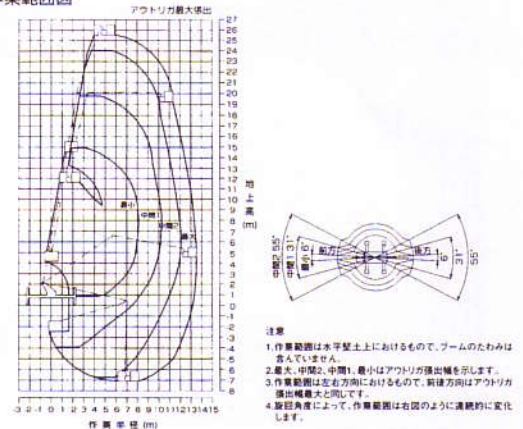
AT-255CG



■外観図



■作業範囲図



- 注意
- 1.作業範囲は水平面上におけるもので、ブームのたわみは含んでいません。
 - 2.最大、中間2、最小はアウトリガ最大伸縮を示します。
 - 3.作業範囲は左右方向におけるもので、前後方向はアウトリガ伸縮幅最大と見做します。
 - 4.旋回角度によって、作業範囲は右図のように連続的に変化します。

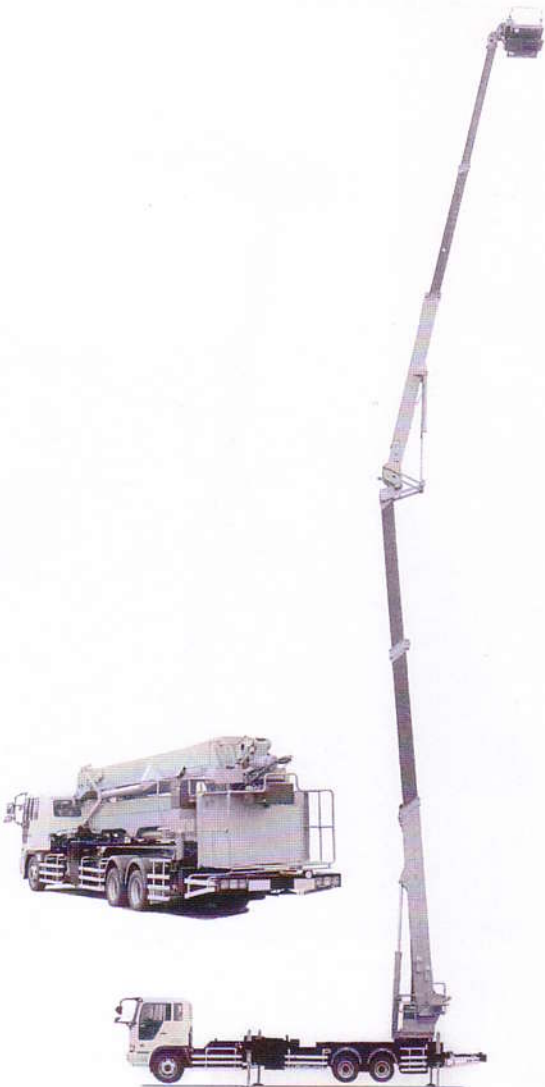
27m

SK-27A



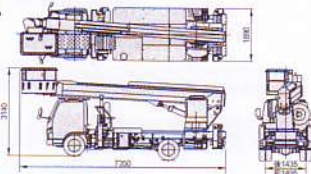
40m

SC-40A

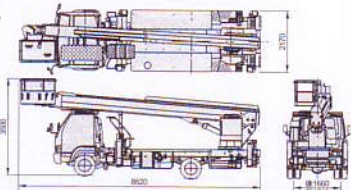


車両寸法図

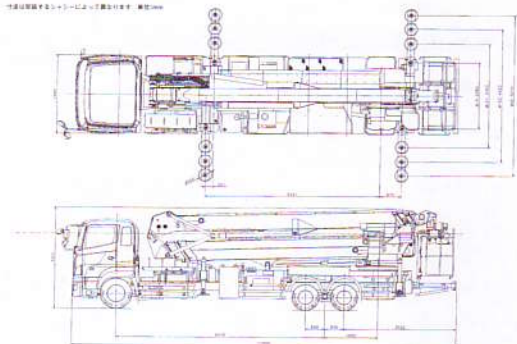
●SK-22A



●SK-27A

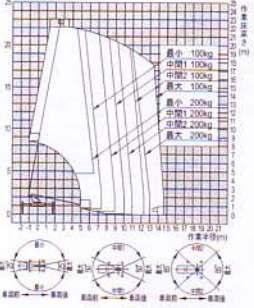


車両寸法図

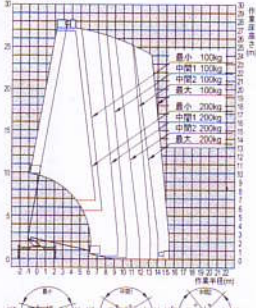


作業範囲図

●SK-22A

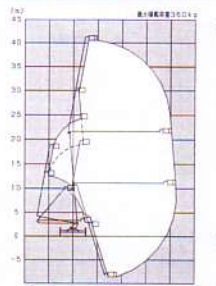


●SK-27A



注1 作業範囲は、ブームの自重が考慮されていません。
注2 作業範囲は、ブームを水平位置に設定し、ブームが垂直面内方向にある場合を示しています。
注3 アウトリガの伸縮量及びブームの伸縮角に応じて作業範囲は変化します。
注4 アウトリガの伸縮量及びブームの伸縮角に応じて作業範囲は変化します。
※作業範囲は、ブームの自重が考慮されていません。

作業範囲図



注1 作業範囲は、ブームの自重が考慮されていません。
注2 作業範囲は、ブームを水平位置に設定し、ブームが垂直面内方向にある場合を示しています。
注3 アウトリガの伸縮量及びブームの伸縮角に応じて作業範囲は変化します。
注4 アウトリガの伸縮量及びブームの伸縮角に応じて作業範囲は変化します。
※作業範囲は、ブームの自重が考慮されていません。

スーパーデッキタイプ

12m
TZ-12A



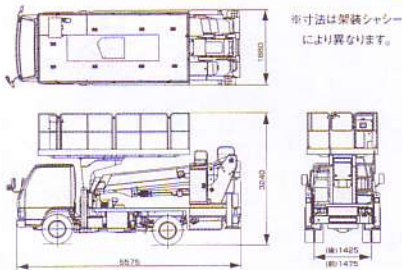
16m
TZ-16A



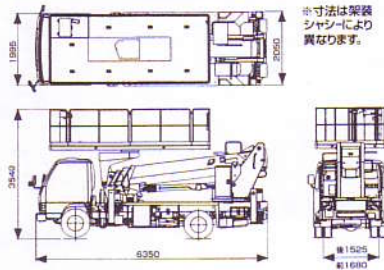
20m
TZ-20A



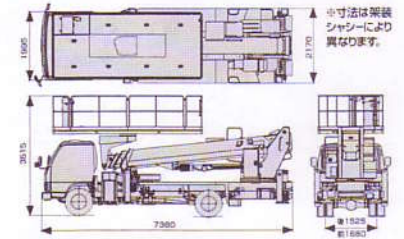
車両寸法図



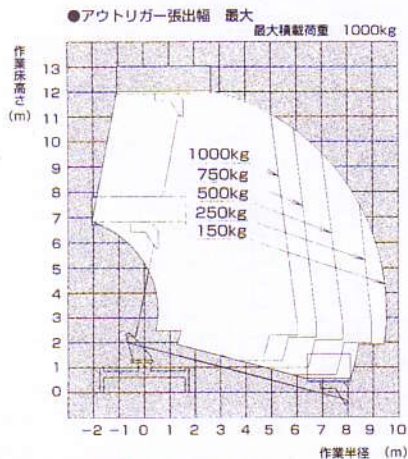
車両寸法図



車両寸法図

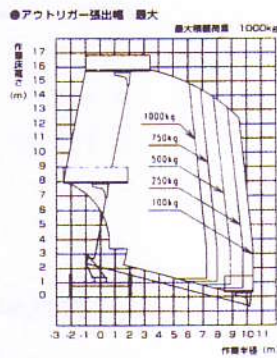


作業範囲図



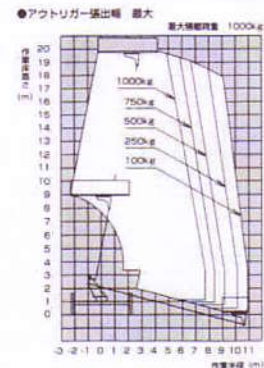
- 注1 作業範囲はブームのためは考慮されていません。
- 注2 アウトリガー最大引出時の作業範囲は全周向です。
- 注3 本機はシャーシキャビンやアウトリガー臂とブーム及びプラットフォームとの干渉を避けるため、ブーム設置位置により最小起伏角度が異なります。

作業範囲図



- 注1 作業範囲はブームのためは考慮されていません。
- 注2 アウトリガー最大引出時の作業範囲は全周向です。
- 注3 本機はシャーシキャビンやアウトリガー臂とブーム及びプラットフォームとの干渉を避けるため、ブーム設置位置により最小起伏角度が異なります。

作業範囲図



- 注1 作業範囲はブームのためは考慮されていません。
- 注2 アウトリガー最大引出時の作業範囲は全周向です。
- 注3 本機はシャーシキャビンやアウトリガー臂とブーム及びプラットフォームとの干渉を避けるため、ブーム設置位置により最小起伏角度が異なります。

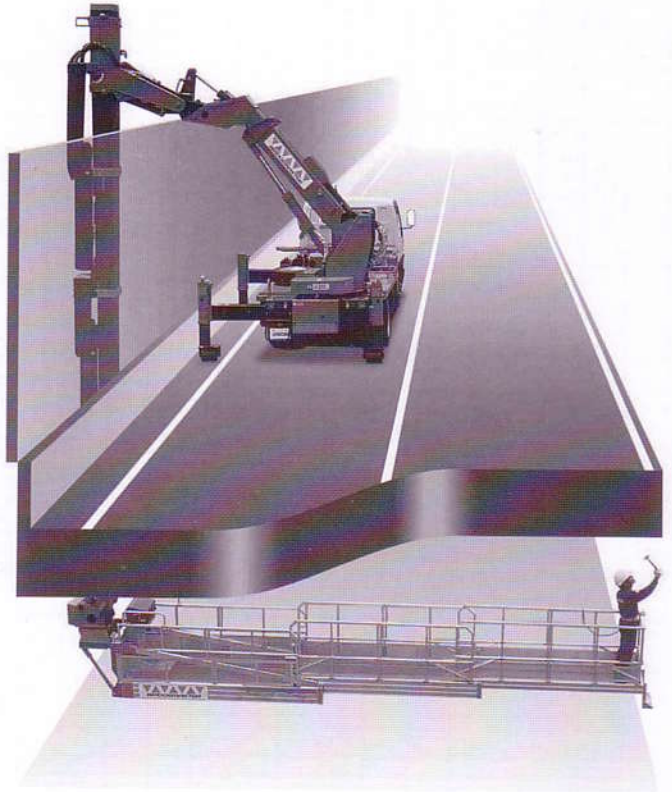
6m

TV06A トンネル点検車

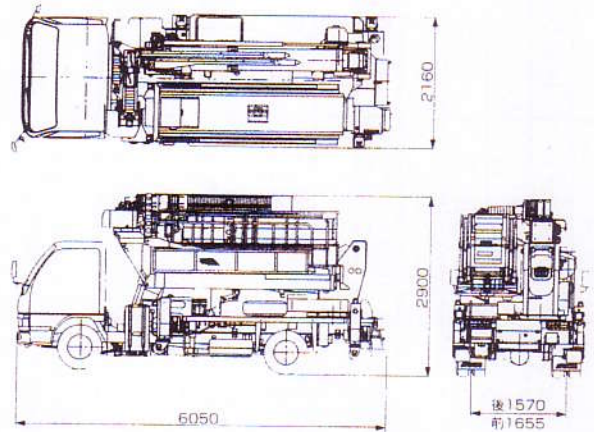
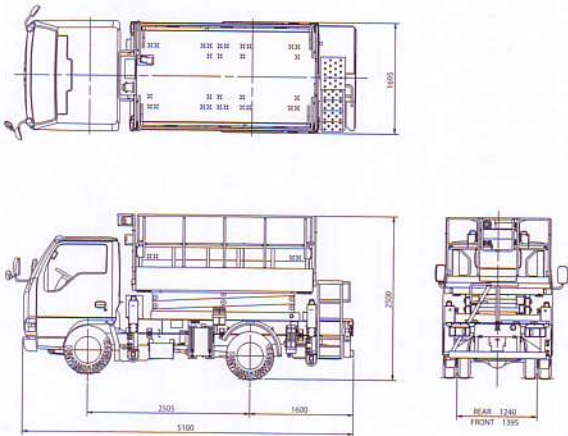


7m

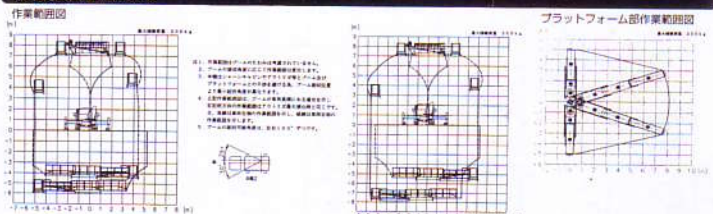
SF-77A II 橋梁点検車



車両寸法図 SF-77A II



作業範囲図 SF-77A II



高所作業車 (車両諸元)

	作業高さ	作業半径	積載荷重	バネ寸法	車両高さ	車両幅	フック幅	車両重量	
9.9m	SK-099	9.9m	7.4m	150kg	1.0m×0.7m	2,840mm	1,690mm	1,690mm	5,780kg
12m	SS-12A	11.9m	10.4m	200kg	1.0m×0.7m	3,090mm	1,890mm	1,860mm	6,940kg
12m J	SB12A	12.0m	9.9m	200kg	1.0m×0.7m	2,790mm	1,890mm	1,860mm	6,940kg
16m	SJ-16A	16.0m	13.5m	200kg	1.0m×0.7m	3,410mm	2,060mm	3,600mm	7,135kg
16m J	AT-157CG	15.7m	10.2m	200kg	1.2m×0.7m	3,140mm	1,880mm	3,300mm	6,715kg
24m J	SJ-240	23.6	13.4m	200kg	1.2m×0.7m	3,425mm	2,185mm	4,190mm	7,880kg
26m J	AT-255CG	25.5m	13.5m	200kg	1.2m×0.7m	3,510mm	2,170mm	4,400mm	7,960kg
27m	SK-27A	27.0m	15.4m	200kg	1.2m×0.7m	3,500mm	2,170mm	4,420mm	7,860kg
40m	SC-40A	40.0m	22.0m	360kg	2.1m×1.0m	3,380mm	2,490mm	5,210mm	23,500kg
12mスーパーデッキ	TZ-12A	12.0m	9.5m	1,000kg	3.7m×1.7m	3,240mm	1,880mm	3,450mm	7,095kg
16mスーパーデッキ	TZ-16A	15.7m	10.5m	1,000kg	4.4m×1.9m	3,540mm	2,050mm	4,100mm	7,520kg
20mスーパーデッキ	TZ-20A	19.7m	11.0m	1,000kg	4.4m×1.9m	3,515mm	2,170mm	4,420mm	7,930mm
橋梁点検車	SF77AII	7.3m	地下深さ7.5m	200kg	7.6m×0.9m	2,900mm	2,160mm	3,255mm	7,820kg
ポイント検車	TV06A	6.5m	-	450kg (250kg)	2.7m×1.4m 2.7m×2.6m	2,520mm	1,695mm	1,470mm	5,980kg